

THERMOSCAN IP

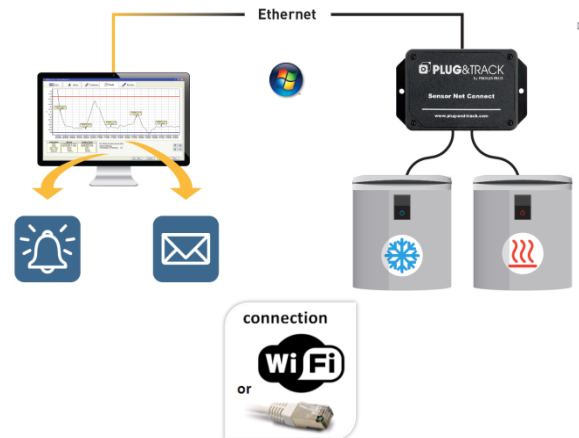
Surveillance et alarmes de température et humidité
Pour vos réfrigérateurs, congélateurs, incubateurs, équipements de laboratoires

FONCTIONS PRINCIPALES

- Surveillance de la température en temps réel
- Archivage automatique sur PC
- Alarmes par Email et/ou Pop-up
- Affichage et impression des graphiques, listes...

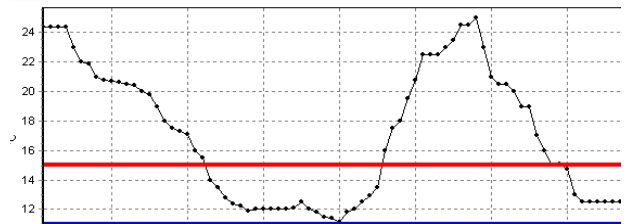
SONDES ETHERNET

- Connectez directement les sondes sur votre réseau informatique avec le Sensor Net Connect, connexion réseau par câble Ethernet ou par Wi-Fi.
- Possibilité de connecter 3 sondes par Sensor Net connect
- Nombre illimité de Sensor Net Connect et de sondes
- Installation facile en moins de 15 minutes



3 TYPES DE SONDES

- Sonde digitale $-50 / +90^{\circ}\text{C} \pm 0.5^{\circ}\text{C}$
- Sonde PT100 $-200 / +250^{\circ}\text{C} \pm 0.5^{\circ}\text{C}$
(Sonde standard ou sonde à piquer)
- Sonde d'humidité $-20 / +85^{\circ}\text{C} - 0$ to 100% RH



LOGICIEL THERMOSCAN IP

- Réglage des Sensor Net Connect et des sondes
- Niveaux d'alarmes réglage avec temporisation
- Alarmes par Pop-up et/ou Email
- Affichage et impression des graphiques
- Historique des températures pendant plusieurs années
- Export vers Excel, en PDF, Email + pdf



CONTRÔLE DE PROCESSUS DE PRODUCTION

Surveillance de vos process en temps réel :
Programmez les niveaux de température et les durées à atteindre. Dès que les conditions que vous avez entrées sont atteintes, vous êtes prévenus par **email** et par **Pop Up**.
Utilisable pour tout processus : Stérilisation, Pasteurisation, Cuisson, Montée et Descente en température...

Une solution efficace pour gagner du temps et sécuriser vos processus.

<input type="checkbox"/>	Le temps de	<input type="text" value="0"/> mins	est écoulé
<input type="checkbox"/>	La température est inférieure à	<input type="text" value="0,0"/> °C	
<input checked="" type="checkbox"/>	La température est supérieure à	<input type="text" value="50,0"/> °C	
<input type="checkbox"/>	La température est inférieure à	<input type="text" value="0,0"/> °C	pendant <input type="text" value="0"/> mins
<input checked="" type="checkbox"/>	La température est supérieure à	<input type="text" value="134,0"/> °C	pendant <input type="text" value="18"/> mins
<input type="checkbox"/>	La température chute de	<input type="text" value="0,0"/> °C	sur les <input type="text" value="0"/> dernières mesures
<input checked="" type="checkbox"/>	La température de	<input type="text" value="134,0"/> °C	n'est pas maintenue pendant <input type="text" value="18"/> mins



Bigler
logistique du froid

Bigler Logistique du Froid
Chemin des Bosquets 51
1618 Châtel-St-Denis
Tel : 021 781 24 24
info@bigler-logistique-du-froid.ch
www.bigler-logistique-du-froid.ch

SENSOR NET CONNECT

Une solution simple, rapide à installer et très économique pour suivre la température de vos équipements en temps réel, avec vos réseau Ethernet standard.

Sensor Net Connect est un boîtier électronique intelligent qui se connecte directement sur votre réseau informatique et sur lequel vous pouvez brancher jusqu'à 3 sondes de température ou d'humidité.

Le logiciel Thermoscan IP interroge les sondes à fréquence paramétrable et archive les données sur votre PC. Vous êtes prévenus dès qu'une sonde dépasse les seuils d'alerte fixes.

CARACTÉRISTIQUES SENSOR NET CONNECT

- Serveur web embarqué
- Fonctionne avec adresses IP fixes ou DHCP
- Possibilité de connecter jusqu'à 3 sondes
- Connexion réseau par câble Ethernet ou par Wi-Fi (802.11b WEP or WPA)
- Alimentation 9V
- Boîtier ABS, Dimensions 14 x 8.4 x 3.5 mm
- Fonctionne en HTTP, HTTP Post, SNMP, TCP Socket, Multicast, DHCP

SONDES DISPONIBLES

Sonde de **Température** numérique

- Précision $\pm 0.5^{\circ}\text{C}$, Résolution 0.1°C
- Longueur de câble: 2 mètres, extensible à 25m
- Modèle câble plat 0.7mm, $-50/+90^{\circ}\text{C}$, pour passage dans les joints de porte
- Modèle câble rond \varnothing 6mm, $-55/+125^{\circ}\text{C}$
- Modèle plaque fixation aluminium $-55/+125^{\circ}\text{C}$, pour fixation sur canalisation

Sonde **Température et Humidité**

- Humidité relative haute précision 0/100% $-40/+85^{\circ}\text{C}$
- Précision 10/90% $\pm 3\%$ / $\pm 0,2^{\circ}\text{C}$ at 25°C , résolution 0.4% / 0.1°C
- Longueur de câble: 2 mètres, extensible à 25m
- Dimensions 80x80x21 mm

Interface **PT100**

- Connecte toute sonde PT100 4 fils au Sensor Net Connect
- Converti les valeurs analogiques en valeurs numériques
- Option relais pour alarmes locales

Sonde **PT100 (RTD)**

- $-200/+250^{\circ}\text{C}$ – Autres plages sur demande
- Précision $\pm 0.3^{\circ}\text{C}$ at 0°C (Class A), Résolution 0.1°C
- Longueur de câble: 2 mètres, extensible à 25m

